

Öffnungszeiten:

Montag bis Freitag von 7.00 Uhr – 17.00 Uhr

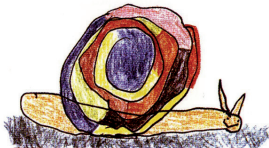


Information / Kontakt

Integrative, altersgemischte Kindertagesstätte „Schneckenhaus“

Lebenshilfe Merzig-Wadern
An der Josefskirche 4
66663 Merzig

Ansprechpartner:



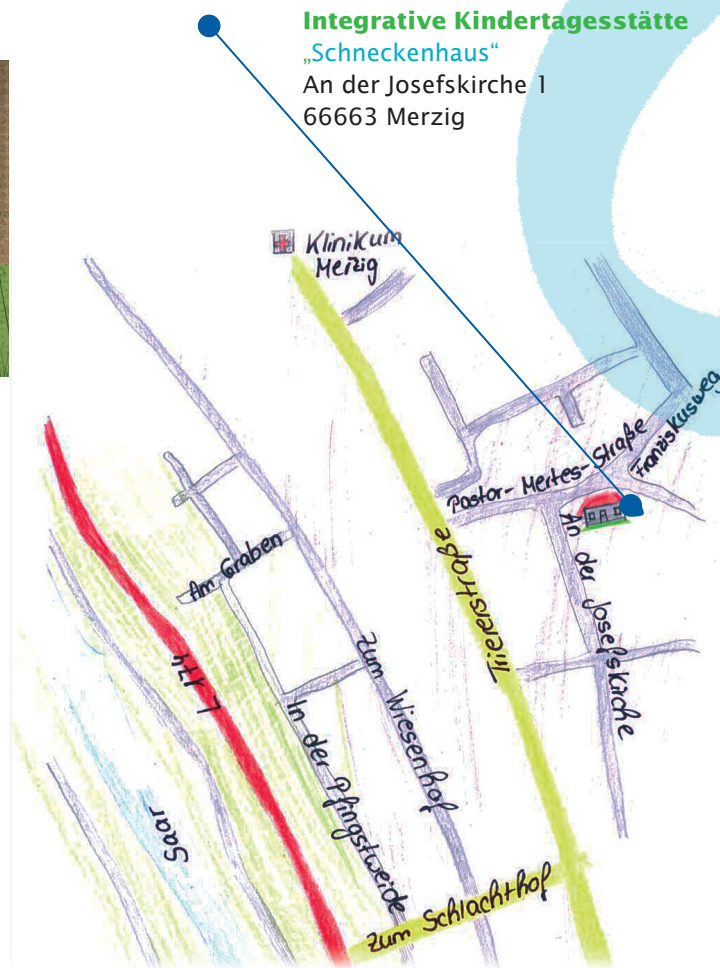
Vera Klein

Tel.: 06861 790444

Fax: 06861 74831

schneckenhaus@lebenshilfe-mzg.de

Termine nach Vereinbarung



Integrative Kindertagesstätte

„Schneckenhaus“

An der Josefskirche 1
66663 Merzig



Postanschrift:

Lebenshilfe Merzig-Wadern

Trierer Str. 57

66663 Merzig

Tel.: 06861 939679 -0

Fax: 06861 939679 -39

www.lebenshilfe-mzg.de



INTEGRATIVE, ALTERSGEMISCHTE
KINDERTAGESSTÄTTE
SCHNECKENHAUS

„In einem Garten kann man
nichts beschleunigen.
Alles wächst in seinem Tempo.“

(Anne Geddes)

Was ist das Schneckenhaus?

Das Schneckenhaus ist eine integrative und altersgemischte Kindertagesstätte. In zwei Gruppen werden Kinder mit und ohne Behinderung im Alter von 6 Monaten bis zur Einschulung betreut.

Was sind die Schwerpunkte unserer Arbeit in der Integrativen Kindertagesstätte?

- ☞ Ganzheitliche und individuelle Sicht auf die Entwicklung der Kinder
- ☞ Förderung der Fähigkeiten, Fertigkeiten und Interessen eines jeden Kindes
- ☞ Vermittlung von Werten wie Toleranz, Achtung, Rücksichtnahme und dem damit verbundenen Verständnis
- ☞ Erreichen größtmöglicher Selbständigkeit durch eigenes Tun und Handeln
- ☞ Wahrnehmung eigener Fähigkeiten und Grenzen



Füreinander Dasein Zukunft Freude

Was bieten wir?

- ☞ Zwei integrative und altersgemischte Gruppen für 12 Kindern mit und ohne Behinderung
- ☞ Fachlich qualifiziertes Personal bestehend aus Erzieherinnen (teilweise mit sonderpädagogischer Zusatzausbildung) und einer Kinderkrankenschwester
- ☞ Individuell gestaltete Eingewöhnung angelehnt an das Berliner Modell
- ☞ Anregende Raumgestaltung und entsprechendes Spielmaterial, freies Spielen und angeleitete Angebote



- ☞ Pädagogische Arbeit orientiert sich am saarländischen Bildungsprogramm. Inhalte sind in wechselnden Aktivitätenkatalogen wiederzufinden
- ☞ Zusammenarbeit mit der Grundschule St. Josef im Rahmen des Kooperationsjahres und der Musikschule Merzig
- ☞ Je nach Wetterbedingungen Angebote im Freien (Spielplatz, Spaziergänge, gezielte Ausflüge)
Regelmäßige Elterngespräche
- ☞ Die kindgerechten Mahlzeiten werden in unserer einrichtungseigenen Küche nach den Anforderungen der DGE Deutsche Gesellschaft für Ernährung zubereitet
- ☞ Zusammenarbeit mit Therapeuten (Logopädie, Ergotherapie, Physiotherapie)