

## Adresse und Anfahrt

### Adresse:

Familienzentrum Perl-Mettlach  
Schmiedewäldchen 9b  
66693 Mettlach-Orscholz

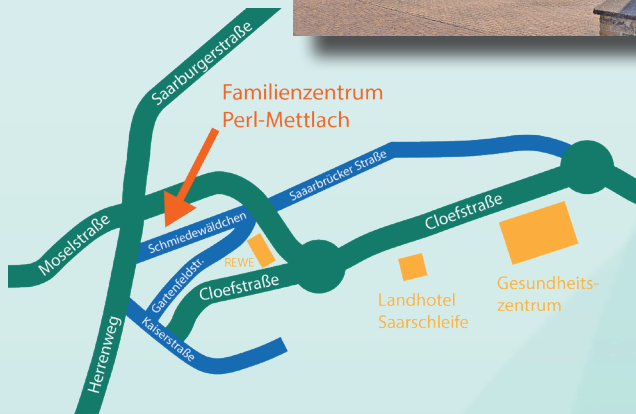
Telefon: (0 68 65) 9 11 69 30

Fax: (0 68 65) 9 11 69 31

Email: [info@fz-perl-mettlach.de](mailto:info@fz-perl-mettlach.de)



### Anfahrt:



## Kooperationspartner



Landkreis  
MERZIG-WADERN



Jugendhilfe  
St. Maria



Lebenshilfe

# Familienzentrum Perl-Mettlach



**Beratung, Angebote, Unterstützung**  
für alle Fragen rund um das Thema  
Familie und Erziehung

# Das Familienzentrum

## Was machen die denn?

Die Mitarbeiterinnen und Mitarbeiter des Familienzentrums sind **Ansprechpartner** für alle Fragen rund um das **Thema Familie und Erziehung**.

Durch **wertschätzende Beratung und Begleitung** wollen wir Kinder, Jugendliche und Familien so unterstützen, dass

- ihnen ihre eigenen Stärken (wieder) zugänglich werden,
- sie Wege zur Veränderung finden,
- sie selbst neue Perspektiven für die Zukunft entwickeln.



„Mein Baby weint so viel, ich weiß nicht mehr weiter!“

„Meine Kinder streiten sich nur noch. Das macht mich noch wahnsinnig.“

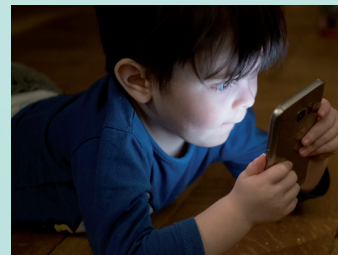


Wenn Eltern sich trennen, geht es allen nicht gut!

Die **pädagogischen Fachkräfte** unterstützen Familien, Kinder und Jugendliche durch individuelle Angebote.

Daneben bieten wir Treffen, Projekte und Informationsveranstaltungen zu unterschiedlichen Themen an, die offen sind für alle Interessierten.

Das Familienzentrum kooperiert mit Kindertagesstätten, Schulen, Kliniken und vielen anderen Einrichtungen und Organisationen, die sich für Kinder und Familien engagieren.



Medienkonsum ist in vielen Familien ein Streitthema!

# Kontakt



„Meine Eltern haben echt keine Ahnung...!“

Wenn Sie Fragen oder ein Anliegen haben, rufen Sie uns einfach an oder vereinbaren Sie einen Beratungstermin. Die Beratung ist kostenlos und auf Wunsch anonym.

**Auch Kinder und Jugendliche können sich gerne an uns wenden.**

Sie erreichen uns:

telefonisch: (0 68 65) 9 11 69 30

per Email: [info@fz-perl-mettlach.de](mailto:info@fz-perl-mettlach.de)

Weitere Infos gibt es auch auf unserer **Facebook-Seite**.

Auch Beratungen für Ehrenamtliche und Fachkräfte sind gerne möglich.

